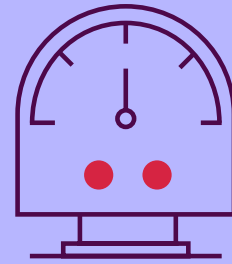


## Contexte


Les investisseurs majorent leur prime de risque sur le marché français, sur fond d'inquiétude politique, à quelques jours du premier tour des élections législatives anticipées.



## Marché de l'électricité (évolution hebdomadaire)

### Le nucléaire et l'hydraulique rassurent le marché de l'électricité

Le Cal-25 est tiré vers le bas par la bonne production nucléaire et l'offre hydroélectrique excédentaire. Les échéances plus lointaines sont quant à elles soutenues par les prix du gaz. En milieu de semaine dernière, la Russie a attaqué plusieurs infrastructures énergétiques ukrainiennes et a réitéré avec une nouvelle salve de missiles et de drones ce samedi 22 juin, entraînant une hausse conséquente des importations d'électricité de la part de Kiev. Pour le moment, le marché semble absorber cette demande. A noter que EDF a annoncé le raccordement de l'EPR de Flamanville pour la 1<sup>re</sup> quinzaine de juillet.

-2,96 %  CAL-25  
**67,87** €/MWh

+0,77 %  CAL-26  
**61,36** €/MWh

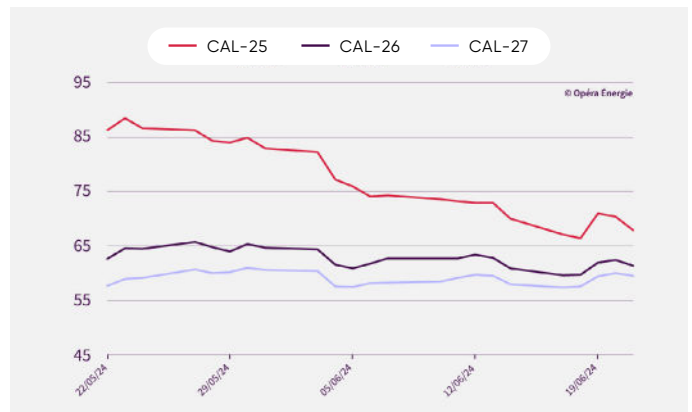
+2,73 %  CAL-27  
**59,48** €/MWh

Évolution des prix de l'électricité depuis 1 an (en €/mwh)



Attention : le changement d'année de livraison exagère l'effet baissier de décembre 2023 à janvier 2024.

Évolution mensuelle des prix de l'électricité (en €/MWh)



Période du 22/05/2024 au 21/06/2024



## Marché du gaz (évolution hebdomadaire)

### Le gaz relativement stable, malgré la demande indienne

Si les importations de GNL indiennes restent à des niveaux records, en raison de la canicule, celles à destination de la Chine freinent, **ce qui permet au marché de se stabiliser.**

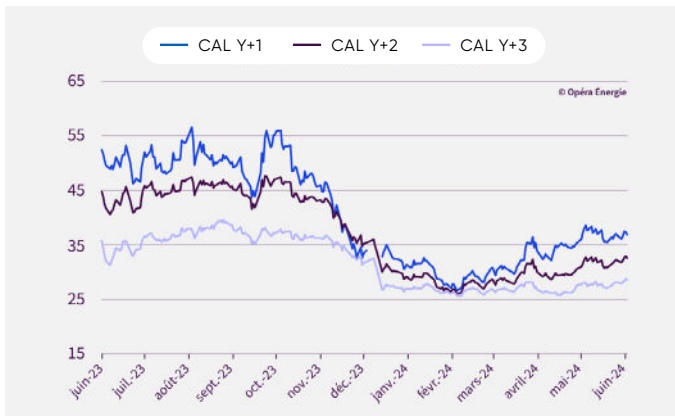
L'usine de GNL d'Equinor à Hammerfest, dans l'Arctique norvégien, a subi une panne inattendue samedi due à une perte soudaine d'électricité. **La production de la plus grande installation d'exportation de gaz naturel liquéfié d'Europe devrait rester hors service jusqu'à ce lundi** fin de journée.

+0,20 % CAL-25  
**36,87** €/MWh

+1,22 % CAL-26  
**32,51** €/MWh

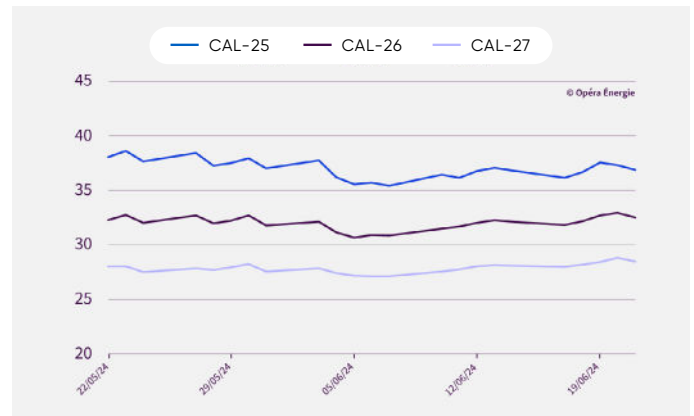
+1,41 % CAL-27  
**28,49** €/MWh

Évolution des prix du gaz depuis 1 an (en €/MWh)



Attention : le changement d'année de livraison exagère l'effet baissier de décembre 2023 à janvier 2024.

Évolution mensuelle des prix du gaz (en €/MWh)



Période du 22/05/2024 au 21/06/2024

(Sources EEX - 21 juin 2024)

## Marché du carbone (évolution hebdomadaire)

**Le carbone consolide en dessous des 70 €/t** -0,22 %  
**68,13** €/t

La bonne production d'électricité décarbonée et une demande industrielle toujours poussive **ne favorisent pas les cours du carbone.**



Évolution des prix du carbone depuis 1 an (en €/MWh)

## Marché du pétrole (évolution hebdomadaire)

### Géopolitique et demande en hausse aiguillonnent le prix du baril

+3,17 %  
**85,24** \$/baril

**Les cours du pétrole sont haussiers** sur la semaine, **du fait d'une reprise de la demande liée à la saison estivale et d'une résurgence de la prime géopolitique.** Outre le conflit russo-ukrainien toujours actif, le Moyen-Orient est le théâtre de nouvelles tensions : de nouveaux tirs transfrontaliers ont été échangés entre l'armée israélienne et le mouvement libanais pro-Iranien Hezbollah. Les rebelles yéménites Houthis se sont aussi livrés à de nouvelles attaques contre des navires marchands en mer rouge.