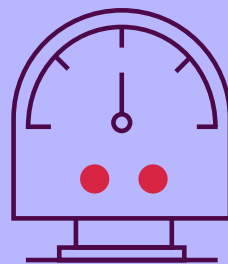


## Contexte

La volatilité de l'euro et des actifs français, en particulier, devrait rester relativement élevée au cours des prochains jours et jusqu'à dimanche prochain, second tour des législatives anticipées.




## Marché de l'électricité (évolution hebdomadaire)

### En électricité, le Cal-25 accélère fortement

Les prix de l'électricité répercutent les inquiétudes liées aux législatives en France, et les éventuelles conséquences sur le marché de l'électricité européen. Une part de leur rebond peut aussi s'expliquer par le découplage qui a eu lieu le 25 juin et qui ravive les craintes autour de la volatilité.

+10,12 %  CAL-25  
**74,74** €/MWh

+5,31 %  CAL-26  
**64,62** €/MWh

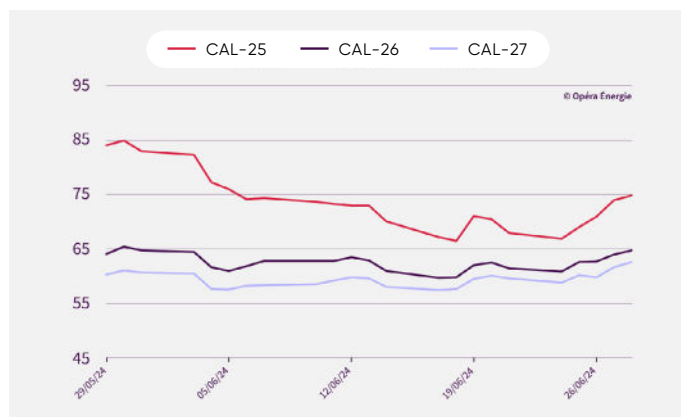
+5,11 %  CAL-27  
**62,52** €/MWh

Évolution des prix de l'électricité depuis 1 an (en €/mwh)



Attention : le changement d'année de livraison exagère l'effet baissier de décembre 2023 à janvier 2024.

Évolution mensuelle des prix de l'électricité (en €/MWh)



Période du 29/05/2024 au 28/06/2024



# Marché du gaz (évolution hebdomadaire)

## Le marché du gaz n'a pas évacué les craintes sur l'approvisionnement

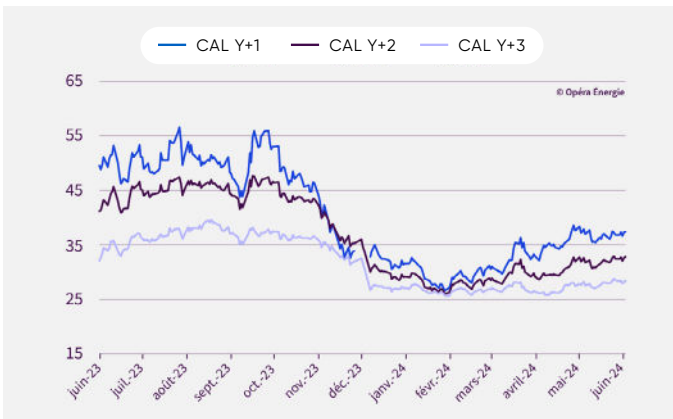
Les exportations norvégiennes sont stables et les niveaux de stocks européens sont bons. Cependant, la demande de gaz pour la production d'électricité est soutenue par la faible production EnR. Par ailleurs, la concurrence asiatique pour le GNL se renforce. Hasard du calendrier, le 24 juin la Cour des comptes européenne a pointé la fragilité de l'équilibre retrouvé du marché du gaz en Europe tandis que le 26 juin l'Union internationale du gaz alertait sur les contraintes d'approvisionnement du marché du GNL.

+1,54 % CAL-25  
**37,43** €/MWh

+0,92 % CAL-26  
**32,81** €/MWh

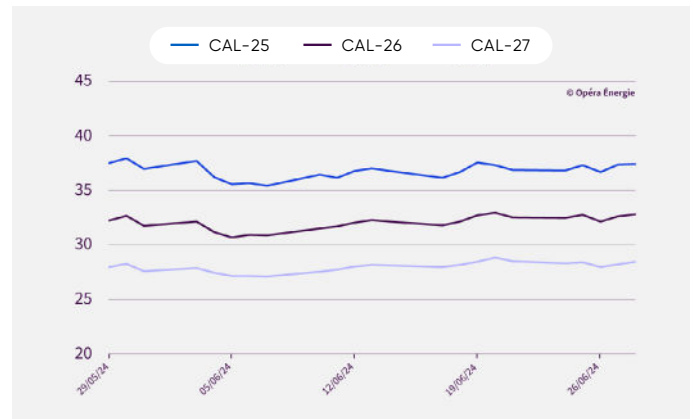
-0,06 % CAL-27  
**28,47** €/MWh

Évolution des prix du gaz depuis 1 an (en €/MWh)



Attention : le changement d'année de livraison exagère l'effet baissier de décembre 2023 à janvier 2024.

Évolution mensuelle des prix du gaz (en €/MWh)



Période du 29/05/2024 au 28/06/2024

(Sources EEX - 28 juin 2024)

# Marché du carbone (évolution hebdomadaire)

## Le carbone stable voire baissier

Sans direction claire, le carbone ralentit légèrement.

-1,47 %   
**67,47** €/t



Évolution des prix du carbone depuis 1 an (en €/MWh)

# Marché du pétrole (évolution hebdomadaire)

## La géopolitique soutient les prix du baril

Les cours du pétrole ont grimpé cette semaine, atteignant leur niveau le plus élevé en deux mois lors de la séance de vendredi. Cette hausse a été alimentée par le ralentissement de l'inflation aux États-Unis et l'augmentation des tensions géopolitiques. Les craintes d'une extension du conflit entre le Hamas et Israël se sont accrues après une escalade des violences à la frontière israélo-libanaise.

+1,37 %   
**86,41** \$/baril