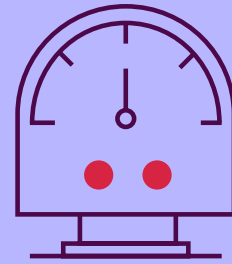


## Contexte

La COP29 débute ce lundi en Azerbaïdjan. Entre autres discussions, les négociations vont porter sur **le montant de la contribution financière que les pays du Nord devront fournir aux pays du Sud pour soutenir leur transition climatique**. Ce point de tension pourrait compliquer le reste des échanges.



## Marché de l'électricité (évolution hebdomadaire)

### L'électricité avance, malgré la bonne production nucléaire

La faible production éolienne a récemment fait grimper les prix de l'électricité en Europe, malgré le regain de la production nucléaire en France, qui a atteint **son plus haut niveau depuis 9 mois**. Le Cal-25 augmente ainsi de **plus de 7 euros** sur la semaine.

+11,23 %  **76,97** €/MWh **CAL-25**

+6,17 %  **68,67** €/MWh **CAL-26**

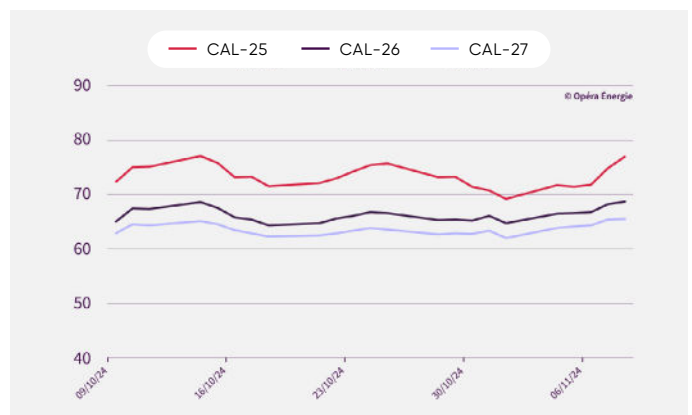
+5,60 %  **65,45** €/MWh **CAL-27**

Évolution des prix de l'électricité depuis 1 an (en €/mwh)



Attention : le changement d'année de livraison exagère l'effet baissier de décembre 2023 à janvier 2024.

Évolution mensuelle des prix de l'électricité (en €/MWh)



Période du 09/10/2024 au 08/11/2024



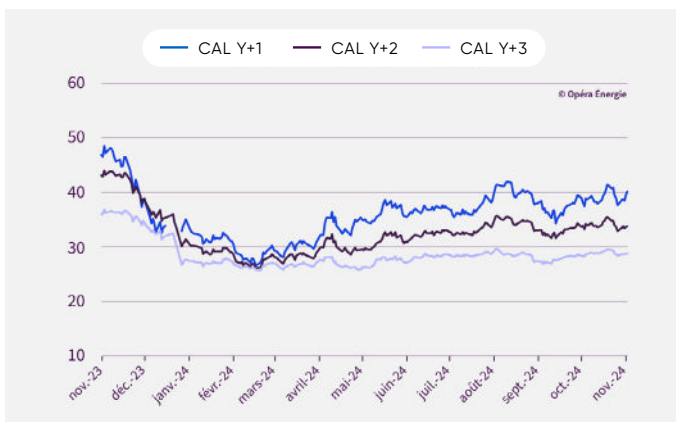
# Marché du gaz (évolution hebdomadaire)

## Le gaz grimpe, en dépit de la reprise des exportations norvégiennes

Les prix spot ont été soutenus par une demande croissante de gaz, pour venir compenser la faible production d'énergies renouvelables. Côté long terme, les prix se sont également orientés à la hausse. Bien que les exportations norvégiennes soient quasiment revenues à la normale après la maintenance de septembre-octobre, il semble que le marché anticipe de possibles tensions sur l'offre. Par ailleurs, même si les stocks sont élevés, la période de soutirage est lancée avec des prélèvements particulièrement élevés. Enfin, les élections américaines ravivent les incertitudes géopolitiques.

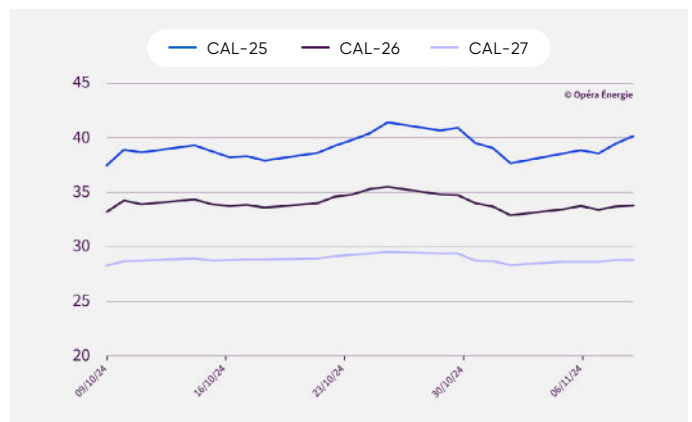
+6,70 % CAL-25  
**40,17** €/MWh  
+2,60 % CAL-26  
**33,78** €/MWh  
+1,58 % CAL-27  
**28,80** €/MWh

Évolution des prix du gaz depuis 1 an (en €/MWh)



Attention : le changement d'année de livraison exagère l'effet baissier de décembre 2023 à janvier 2024.

Évolution mensuelle des prix du gaz (en €/MWh)



Période du 09/10/2024 au 08/11/2024

(Sources EEX - 08 novembre 2024)

# Marché du carbone (évolution hebdomadaire)

## Le carbone se redresse fortement

+6,50 %  
**68,02** €/t

Le prix des émissions de CO<sub>2</sub> a été influencé par le prix du gaz et par la fin de ventes spéculatives liées aux élections américaines.



Évolution des prix du carbone depuis 1 an (en €/MWh)

# Marché du pétrole (évolution hebdomadaire)

## Le pétrole recule en fin de semaine

+0,97 %  
**73,87** \$/baril

Après un début de semaine haussier, les cours du pétrole flanchent vendredi. Le marché appréhende la possible guerre commerciale entre la Chine et les Etats-Unis, alors que Pékin est toujours en prise avec une relance économique laborieuse.

Durant sa campagne, Donald Trump a en effet brandi la menace d'appliquer des droits de douane de 60 % sur les importations américaines de produits chinois.