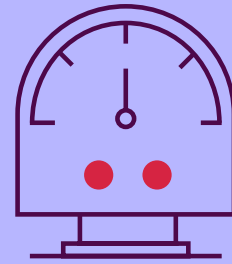


## Contexte

En France, EDF prévoirait d'organiser des enchères dès 2025 pour céder **jusqu'à 10 TWh par an d'électricité nucléaire aux industries électro-intensives et aux fournisseurs alternatifs**, afin de sortir de l'impasse des négociations post ARENH. Pour rappel, le volume d'électricité vendue dans le cadre de l'ARENH était de **100 TWh...**



## Marché de l'électricité (évolution hebdomadaire)

### L'électricité suit la trajectoire des prix du gaz

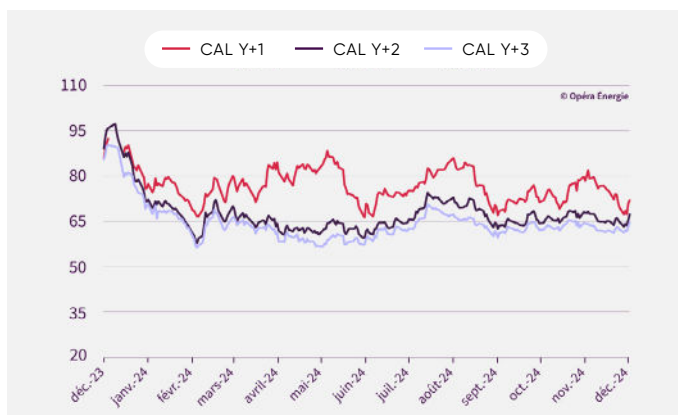
**Les prix à terme suivent le mouvement haussier du gaz.**  
En France, l'EPR de Flamanville a enfin été connecté au réseau électrique ce samedi 21 décembre. Cela faisait 25 ans qu'un nouveau réacteur n'avait pas été raccordé au réseau français. **Avec une puissance de 1 600 MW, il devient le réacteur nucléaire le plus puissant de l'Hexagone.**

+3,58 %  **72,13** €/MWh **CAL-25**

+4,03 %  **67,45** €/MWh **CAL-26**

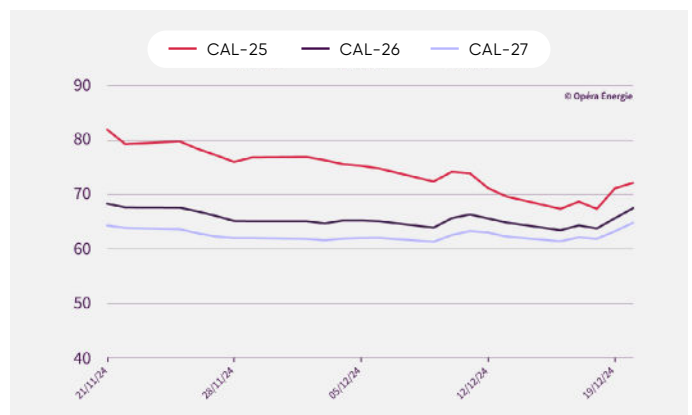
+4,08 %  **64,81** €/MWh **CAL-27**

Évolution des prix de l'électricité depuis 1 an (en €/mwh)



Attention : le changement d'année de livraison exagère l'effet baissier de décembre 2023 à janvier 2024.

Évolution mensuelle des prix de l'électricité (en €/MWh)



Période du 21/11/2024 au 20/12/2024



# Marché du gaz (évolution hebdomadaire)

## Le gaz en hausse, avec la fin du transit de gaz russe via l'Ukraine

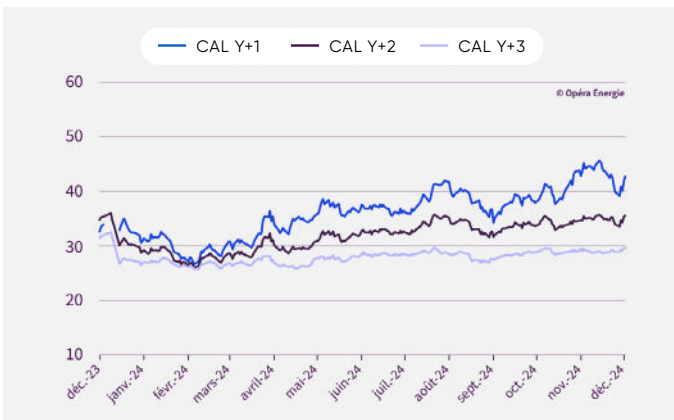
Bien que l'approvisionnement soit toujours confortable, notamment du côté norvégien, les prix accélèrent sur la semaine du fait d'une baisse de la production EnR (le gaz est alors davantage sollicité pour la production d'électricité) et de la fin annoncée du transit de gaz russe via l'Ukraine, et ce malgré le lobbying de certains pays d'Europe centrale. Par ailleurs, le Qatar menace de suspendre les livraisons de gaz si les États membres appliquent strictement une directive renforçant les obligations des grandes entreprises opérant en Europe sur les droits humains et l'environnement.

+7,43 % **42,81** €/MWh **CAL-25**

+4,85 % **35,59** €/MWh **CAL-26**

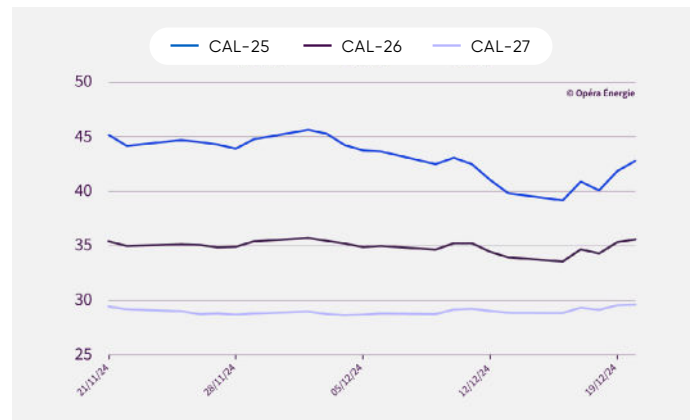
+2,55 % **29,62** €/MWh **CAL-27**

Évolution des prix du gaz depuis 1 an (en €/MWh)



Attention : le changement d'année de livraison exagère l'effet baissier de décembre 2023 à janvier 2024.

Évolution mensuelle des prix du gaz (en €/MWh)



Période du 21/11/2024 au 20/12/2024

(Sources EEX - 20 décembre 2024)

# Marché du carbone (évolution hebdomadaire)

## La pression haussière sur le gaz se répercute sur le prix du carbone

+2,60 % **68,20** €/t

Le prix des droits d'émission de CO<sub>2</sub> suit les cours du gaz et est également soutenu par la hausse de la production thermique. Il gagne quasi 2 €/t sur la semaine.



Évolution des prix du carbone depuis 1 an (en €/MWh)

# Marché du pétrole (évolution hebdomadaire)

## Le pétrole efface ses gains de la semaine passée

-2,08 % **72,94** \$/baril

La morosité des données économiques chinoises ainsi qu'une offre toujours forte par rapport à la demande actuelle pèsent sur les cours du pétrole. Les marchés ont par ailleurs peu réagi aux déclarations de Donald Trump, demandant à l'Union européenne d'augmenter ses achats de pétrole et de gaz en américains afin de diminuer son excédent commercial avec eux, brandissant la menace de nouvelles taxes douanières.