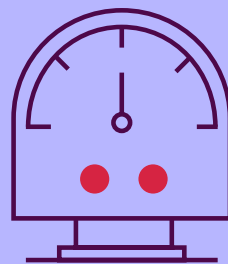


Contexte


Les bourses européennes jouent la prudence, dans l'attente des premières mesures que prendra Donald Trump à l'occasion de son investiture.



Marché de l'électricité (évolution hebdomadaire)

L'électricité réagit à la hausse du carbone

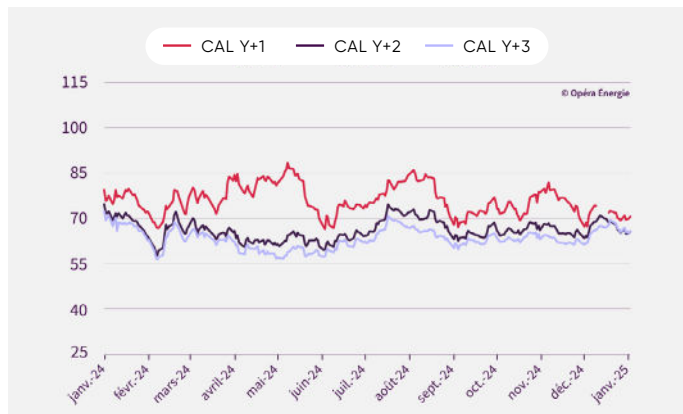
Les prix de l'électricité répercutent la dynamique des prix du gaz et du carbone, malgré une production nucléaire toujours confortable.

+2,20 %  **70,74** €/MWh **CAL-26**

+0,84 %  **65,78** €/MWh **CAL-27**

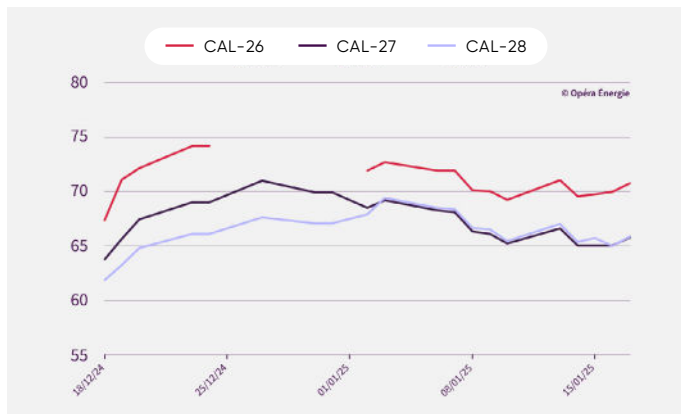
+0,63 %  **65,87** €/MWh **CAL-28**

Évolution des prix de l'électricité depuis 1 an (en €/mwh)



Attention : le changement d'année de livraison exagère l'effet baissier de décembre 2024 à janvier 2025.

Évolution mensuelle des prix de l'électricité (en €/MWh)



Période du 18/12/2024 au 17/01/2025



Marché du gaz (évolution hebdomadaire)

Le gaz toujours aussi sensible

Les prix du gaz grimpent, en raison de conditions météorologiques hivernales rigoureuses et du renforcement des sanctions internationales contre la Russie, qui touchent également certains terminaux GNL russes. Le marché demeure des plus volatils, comme en témoigne sa réaction après l'annonce d'une attaque sur des installations du Turkstream, dernier canal actif pour le gaz russe vi l'UE après l'arrêt du transit via l'Ukraine. En revanche, les importations de GNL demeurent confortables à la faveur du manque d'appétit des acheteurs asiatiques.

+3,20 %  CAL-26
39,28 €/MWh

+1,48 %  CAL-27
31,64 €/MWh

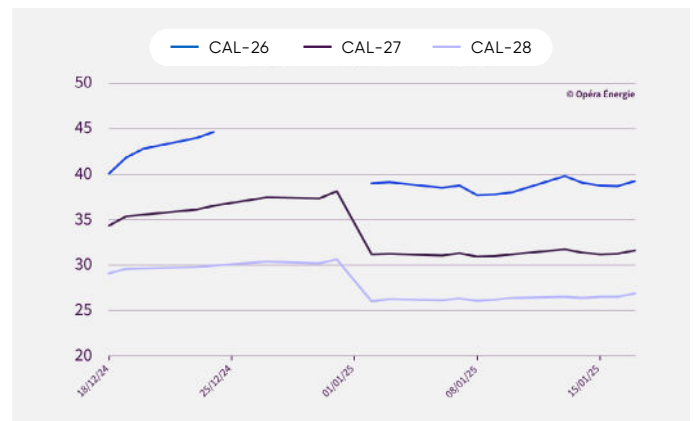
+1,89 %  CAL-28
26,86 €/MWh

Évolution des prix du gaz depuis 1 an (en €/MWh)



Attention : le changement d'année de livraison exagère l'effet baissier de décembre 2024 à janvier 2025.

Évolution mensuelle des prix du gaz (en €/MWh)



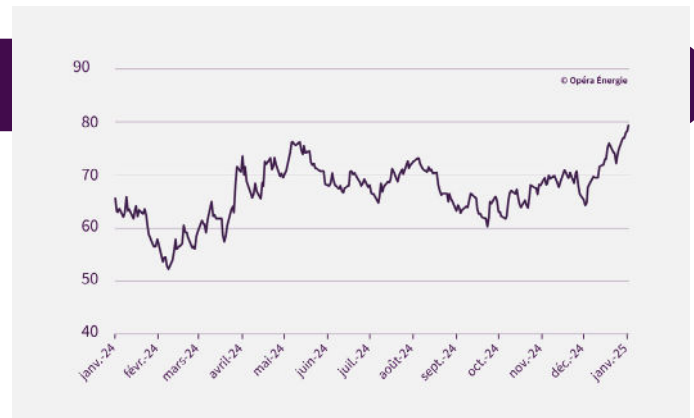
Période du 18/12/2024 au 17/01/2025

(Sources EEX - 17 janvier 2025)

Marché du carbone (évolution hebdomadaire)

Les prix du CO₂ poussés par la baisse de la production EnR  +5,89 %
79,26 €/t

La faiblesse de la production renouvelable, éolienne notamment, entraîne un plus grand recours aux centrales thermiques gaz et charbon.



Évolution des prix du carbone depuis 1 an (en €/MWh)

Marché du pétrole (évolution hebdomadaire)

Le pétrole monte, dans un climat incertain

Les cours du pétrole sont soutenus par les derniers chiffres de l'AIE, qui témoignent d'une demande plus forte que prévu fin 2024, et par le renforcement des sanctions US contre la Russie. La tendance haussière ralentit fin de semaine, sous l'effet de la trêve à Gaza et de l'investiture prochaine de Donald Trump, qui crée son lot d'incertitudes.

 +1,29 %
80,79 \$/baril