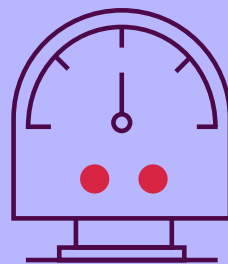


## Contexte


Les Bourses européennes ont entamé la séance de lundi en légère hausse, les investisseurs restant prudents à la suite des déclarations de Donald Trump ce week-end concernant de nouveaux droits de douane.



## Marché de l'électricité (évolution hebdomadaire)

### Les cours des fondamentaux poussent les prix de l'électricité

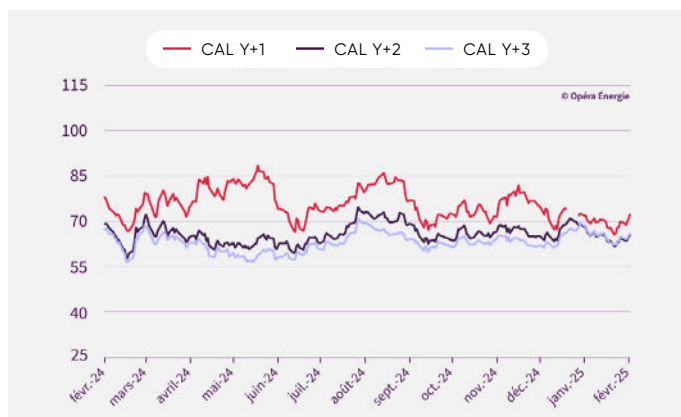
Les prix à terme restent étroitement corrélés aux évolutions des cours du gaz et du carbone. En France, l'annonce par EDF d'une hausse de la production nucléaire pour 2025 constitue un signal rassurant pour le marché.

+3,45 %  **72,34** €/MWh **CAL-26**

+1,63 %  **65,65** €/MWh **CAL-27**

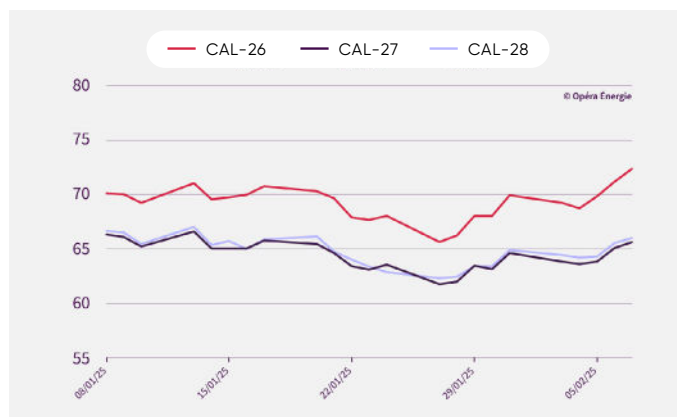
+1,71 %  **65,99** €/MWh **CAL-28**

Évolution des prix de l'électricité depuis 1 an (en €/mwh)



Attention : le changement d'année de livraison exagère l'effet baissier de décembre 2024 à janvier 2025.

Évolution mensuelle des prix de l'électricité (en €/MWh)



Période 08/01/2025 au 07/02/2025



## Marché du gaz (évolution hebdomadaire)

### Hausse des prix du gaz, l'été sous surveillance

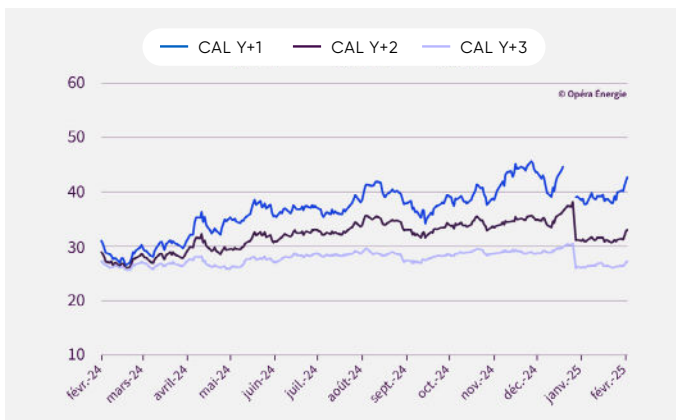
Les prix du gaz en Europe accélèrent cette semaine, sous l'effet d'un temps plus froid et de l'instabilité de la production EnR. Les interruptions non planifiées des importations norvégiennes ont accentué cette pression, malgré des stocks européens supérieurs à l'objectif de 50 % (mais inférieurs à ceux de l'an dernier à la même époque). Les flux de GNL restent robustes et la hausse des droits de douane chinoise sur le GNL américain devrait contribuer à maintenir cette dynamique. Les experts tournent déjà leur regard vers la période estivale, qui sera marquée par une forte demande UE pour la campagne d'injection et une possible concurrence avec la demande asiatique liée à la climatisation.

+7,29 % CAL-26  
**42,79** €/MWh

+5,78 % CAL-27  
**33,05** €/MWh

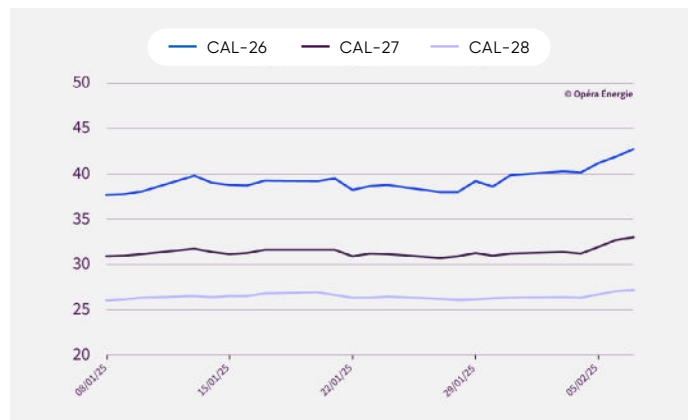
+3,28 % CAL-28  
**27,20** €/MWh

Évolution des prix du gaz depuis 1 an (en €/MWh)



Attention : le changement d'année de livraison exagère l'effet baissier de décembre 2024 à janvier 2025.

Évolution mensuelle des prix du gaz (en €/MWh)



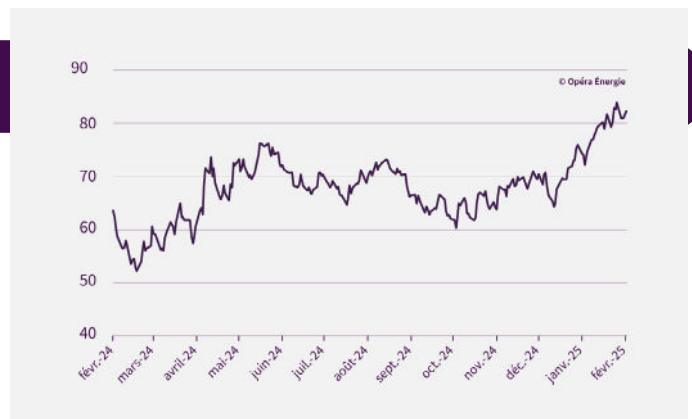
Période 08/01/2025 au 07/02/2025

(Sources EEX - 7 février 2025)

## Marché du carbone (évolution hebdomadaire)

Le carbone se maintient au-dessus des 80 €/t -1,97 %  
**82,28** €/t

Le prix du carbone est soutenu par des fondamentaux de marché défavorables, notamment un temps froid et peu venteux, ainsi qu'une augmentation des prix du gaz, qui accroît la demande de quotas. Toutefois, toute contraction de la production industrielle européenne, liée aux décisions commerciales des États-Unis, pourrait exercer une pression baissière sur les prix.



Évolution des prix du carbone depuis 1 an (en €/MWh)

## Marché du pétrole (évolution hebdomadaire)

Le pétrole est balloté, face à des signaux contradictoires

-1,71 %  
**74,66** \$/baril

Le pétrole hésite. Il est notamment soutenu par la hausse des prix des barils saoudiens exportés vers l'Asie comme par l'annonce de mesures plus fermes de l'administration américaine envers l'Iran. Cependant, le gain de la guerre commerciale sino-américaine a tendance à peser sur les cours de l'or noir.