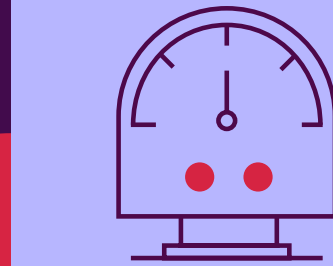


## Contexte

Le conflit russo-ukrainien pèse sur les marchés. En Europe, Bruxelles doit présenter son Clean Industrial Deal, visant à soutenir les industries européennes, le 26 février. **Des mesures pourraient être prises pour assouplir la réglementation sur le stockage du gaz.**



## Marché de l'électricité (évolution hebdomadaire)

### L'électricité baisse sur l'ensemble des échéances long terme

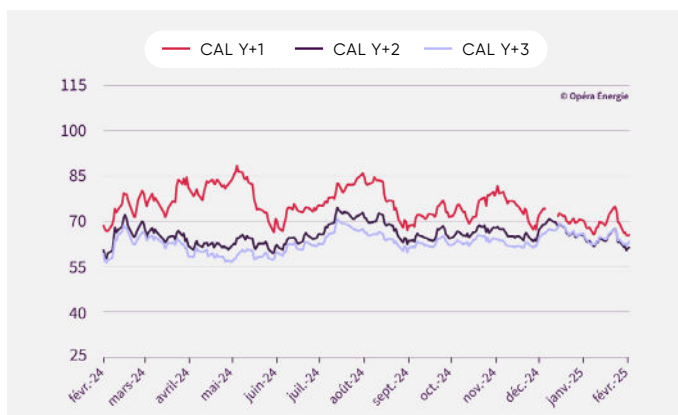
Les cours de l'électricité **répercutent le relatif apaisement des prix du gaz et le recul du prix du carbone.**

-5,67 %  **CAL-26**  
**65,60** €/MWh

-3,51 %  **CAL-27**  
**61,37** €/MWh

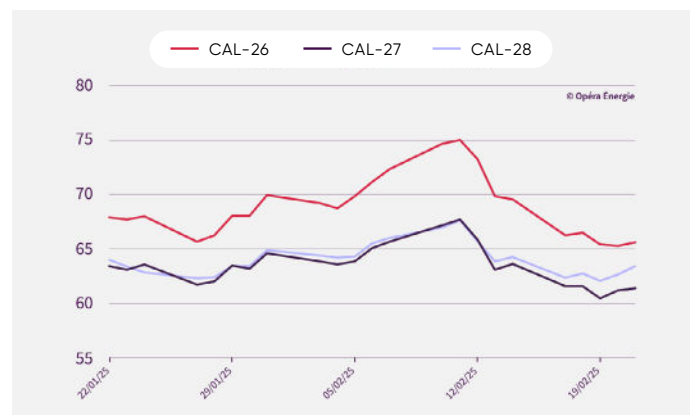
-1,29 %  **CAL-28**  
**63,43** €/MWh

Évolution des prix de l'électricité depuis 1 an (en €/mwh)



Attention : le changement d'année de livraison exagère l'effet baissier de décembre 2024 à janvier 2025.

Évolution mensuelle des prix de l'électricité (en €/MWh)



Période 22/01/2025 au 21/02/2025



## Marché du gaz (évolution hebdomadaire)

### Les échéances long terme reflètent les craintes du marché gazier

Les importations norvégiennes et la production EnR sont en hausse tandis que la demande ralentit, à la faveur d'une météo clémente. Cela permet aux échéances proches de reculer.

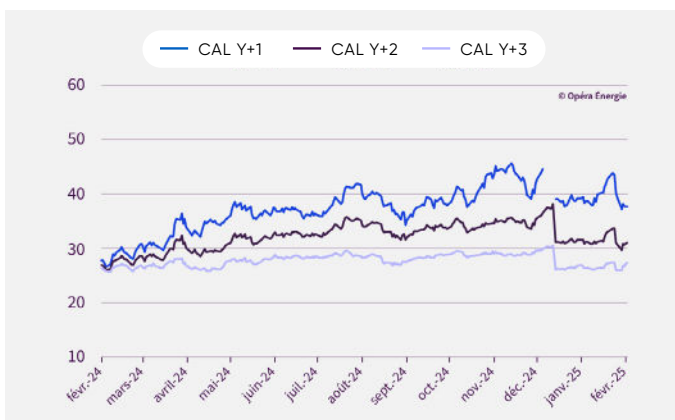
Néanmoins, les acteurs s'inquiètent des niveaux de stockage de gaz naturel UE, qui sont tombés sous les 43 % de leur capacité maximale nette. La demande estivale sera déterminante pour l'arbitrage des méthaniers entre les zones Asie et Europe et, par conséquent, pour l'évolution des prix du gaz.

-3,90 % ↓  
**37,76** €/MWh CAL-26

+1,33 % ↑  
**31,07** €/MWh CAL-27

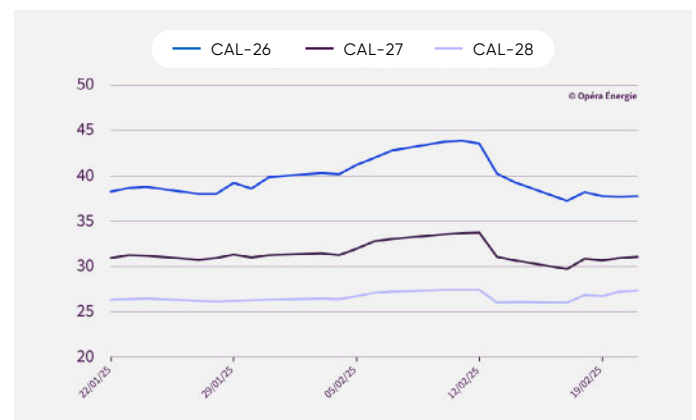
+4,75 % ↑  
**27,32** €/MWh CAL-28

Évolution des prix du gaz depuis 1 an (en €/MWh)



Attention : le changement d'année de livraison exagère l'effet baissier de décembre 2024 à janvier 2025.

Évolution mensuelle des prix du gaz (en €/MWh)



Période 22/01/2025 au 21/02/2025

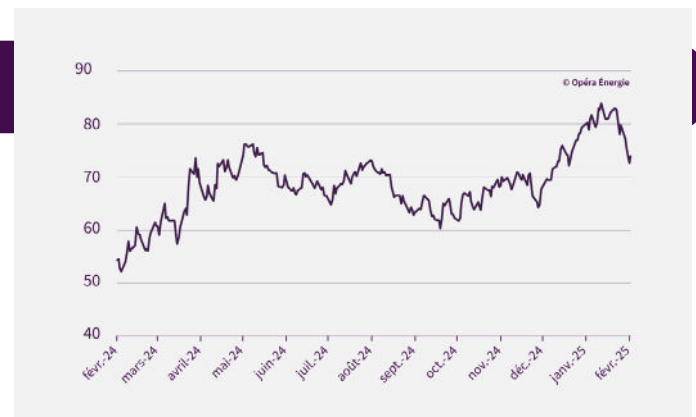
(Sources EEX - 21 février 2025)

## Marché du carbone (évolution hebdomadaire)

### Correction baissière sur le carbone

↓ -7,34 %  
**73,90** €/t

Une moindre demande, entraînée par des températures au-dessus des normales de saison, entraîne le carbone à la baisse.



Évolution des prix du carbone depuis 1 an (en €/MWh)

## Marché du pétrole (évolution hebdomadaire)

### L'or noir déstabilisé par la scène géopolitique

Les prix du pétrole ont reculé vendredi, affectés par l'absence d'impact significatif sur l'approvisionnement après les attaques ukrainiennes contre les infrastructures russes. Par ailleurs, les investisseurs anticipent une possible levée des sanctions américaines contre Moscou, accentuant la pression à la baisse.

↓ -0,41 %  
**74,43** \$/baril