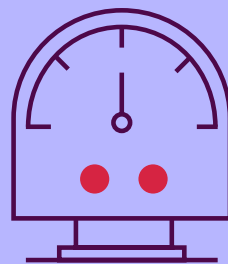


## Contexte

Des **marchés volatils entre baisses des prix et incertitudes géopolitiques**

La semaine débute sous le signe des efforts européens pour influencer la résolution du conflit russo-ukrainien, tandis que les surtaxes douanières américaines se profilent à l'horizon.



## Marché de l'électricité (évolution hebdomadaire)

### Les cours de l'électricité corrigent à la baisse

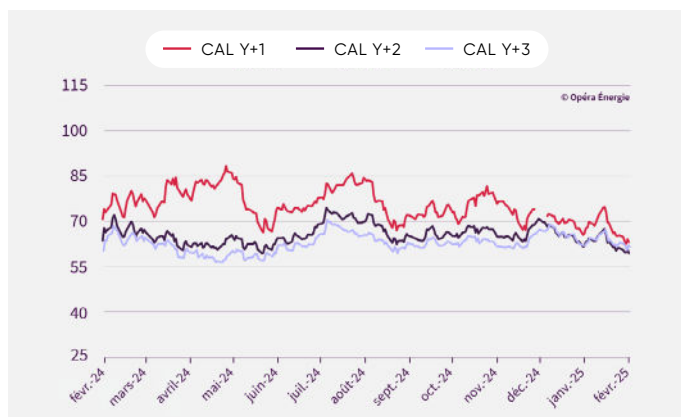
Les prix de l'électricité long terme **suivent l'évolution des prix du gaz**, à rebours des prix spot, dont la **hausse est alimentée par la baisse de la production éolienne**.

-3,70 %  CAL-26  
**63,17** €/MWh

-3 %  CAL-27  
**59,53** €/MWh

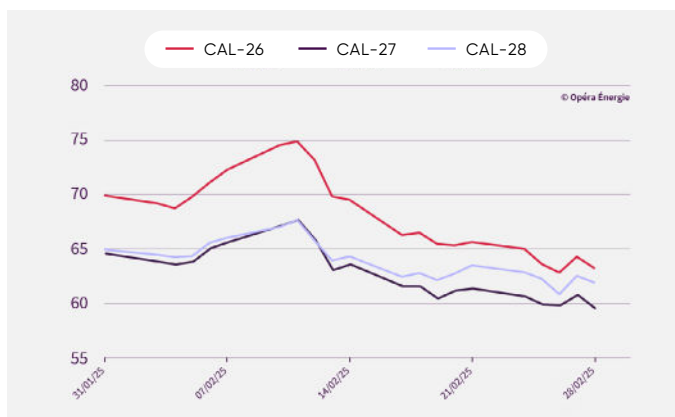
-2,49 %  CAL-28  
**61,85** €/MWh

Évolution des prix de l'électricité depuis 1 an (en €/mwh)



Attention : le changement d'année de livraison exagère l'effet baissier de décembre 2024 à janvier 2025.

Évolution mensuelle des prix de l'électricité (en €/MWh)



Période 31/01/2025 au 28/02/2025



# Marché du gaz (évolution hebdomadaire)

## Les cours du gaz descendent sur la semaine

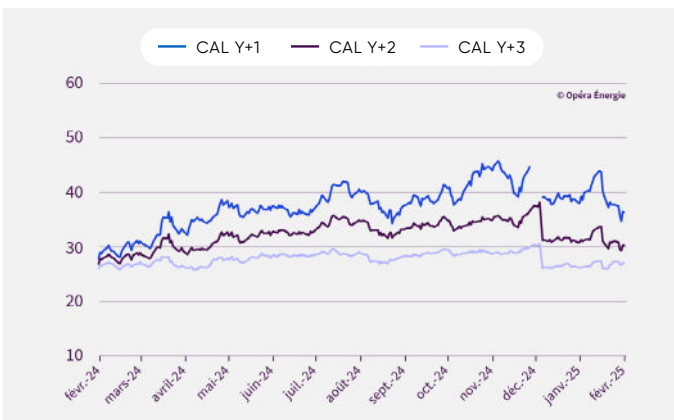
Les prix du gaz en Europe **ont reculé en raison d'un temps plus doux**, d'une demande moindre et d'une baisse possible des objectifs de stockage du Vieux Continent.

-3,88% ↓ **36,29** €/MWh CAL-26

-2,53% ↓ **30,28** €/MWh CAL-27

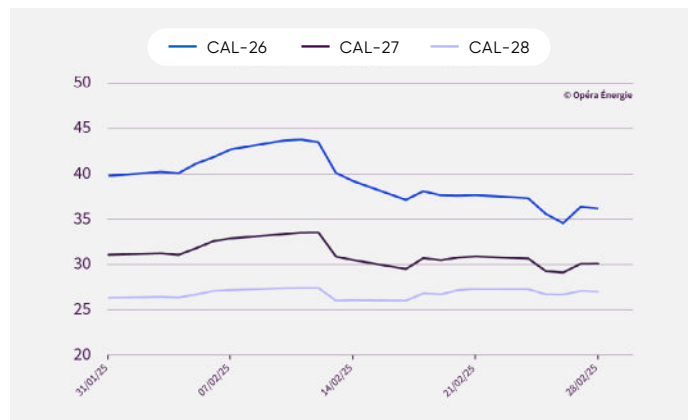
-1,11% ↓ **27,02** €/MWh CAL-28

Évolution des prix du gaz depuis 1 an (en €/MWh)



Attention : le changement d'année de livraison exagère l'effet baissier de décembre 2024 à janvier 2025.

Évolution mensuelle des prix du gaz (en €/MWh)



Période 31/01/2025 au 28/02/2025

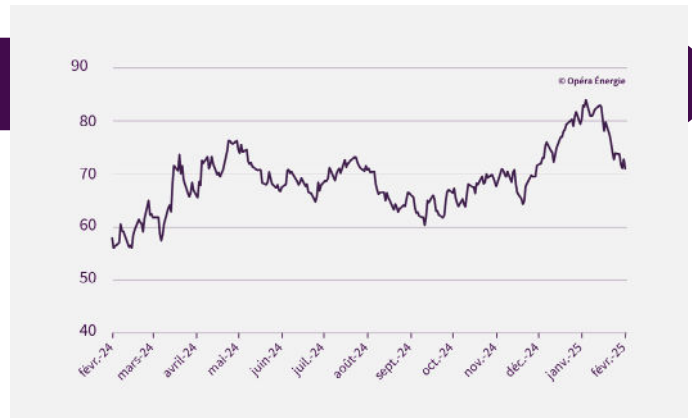
(Sources EEX - 28 février 2025)

# Marché du carbone (évolution hebdomadaire)

## Les cours du carbone suivent la trajectoire gazière

↓ -3,92% **71** €/t

Le prix du carbone **a perdu terrain**, dans le sillage de la baisse des prix du gaz.



Évolution des prix du carbone depuis 1 an (en €/MWh)

# Marché du pétrole (évolution hebdomadaire)

## Les cours du pétrole sont suspendus aux rebondissements géopolitiques

↓ -1,68% **73,18** \$/baril

Les cours du pétrole **ont perdu du terrain en fin de semaine**, affectés par les nouvelles menaces douanières de Donald Trump et les inquiétudes sur la demande chinoise. Le président américain a annoncé une **taxe supplémentaire de 10 % sur les importations chinoises dès le 4 mars**, date coïncidant avec la fin du sursis des droits de douane pour le Mexique et le Canada. En réponse, Pékin a promis des représailles alimentant les craintes d'un impact négatif sur la croissance mondiale.